

Bestätigung

Wir bestätigen hiermit, dass unsere Reha-Klinik:

- nach § 30 GewO eine konzessionierte Privatkrankenanstalt und nach § 6 und § 7 BhV beihilfefähig ist.
- die Voraussetzungen nach § 107 Abs. 2 SGB V erfüllt und einen Versorgungsvertrag nach § 111 Abs. 2 SGB V hat.
- der Beaufsichtigung des zuständigen Gesundheitsamtes Bad Tölz unterliegt.
- die Behandlungen durch einen zugelassenen Facharzt verordnen und überwachen lässt.
- eine Krankenanstalt ist, die besondere Heilbehandlungen (z.B. physikalische Therapie, Bäder, Bestrahlungen usw. - oder durch besondere Formen der Ernährung) durchführt und über die dafür erforderlichen Einrichtungen und Pflegepersonen verfügt.
- eine Krankenanstalt ist, in der eine ärztliche Betreuung ständig gewährleistet ist, die Behandlung durch einen dafür ausgebildeten Arzt oder nach seinen Weisungen vorgenommen wird und die Lebensweise medizinisch begründeten Einschränkungen unterworfen ist.
- eine Krankenanstalt ist, die nur Personen aufnimmt, die einer stationären Behandlung bedürfen und die nicht mit einem Beherbergungsbetrieb räumlich verbunden ist.
- täglich pro Person inkl. Vollpension den niedrigsten Pflegesatz für ein Einzelzimmer / Doppelzimmer € 121,- bietet. Einzelpersonen werden grundsätzlich in Einzelzimmer untergebracht.
- mit den Sozialversicherungsträgern eine Tagespauschale von € 135,08 pro Tag vereinbart hat.
- zugelassen von der PKV zur AHB - Orthopädie ist.
- ein Kurmittelhaus zur ambulanten medizinischen Vorsorge am Kurort nach § 23 Abs. 2 SGB V ist.
- zugelassen zur Durchführung von Primärpräventionen nach § 20 Abs. 1 SGB IX ist.
- mit dem QM-System die Forderungen von RehaSpect (Stand 03.08.2010) entsprechend den Anforderungen der Bundesarbeitsgemeinschaft für Rehabilitation (BAR) erfüllt.

Aufnahmebedingungen

Mit Ihrer Buchung erkennen Sie unsere Aufnahmebedingungen und unsere Hausordnung an.

- Rechnen wir mit Ihnen den Reha-Tagessatz ab, dann wird diese Rechnung nicht detailliert aufgliedert.
- Werden von der Klinik angebotene Leistungen nicht in Anspruch genommen, tritt keine Minderung des Tagessatzes ein.
- Die Abrechnung für Unterkunft und Verpflegung, Therapie, Reha-Tagessatz, Telefon und sonstige Auslagen erfolgt am Ende des Aufenthaltes.
- Zahlungsmöglichkeiten: EC-Karte oder Bargeld.
- Die Rechnungen für Arztkosten werden separat zugesandt und nach Rechnungseingang fällig.
- Unsere Patienten bzw. Gäste haften für die Forderungen der Klinik selbstschuldnerisch. Die Möglichkeit der Kostenbeteiligung durch Ihren Kostenträger sollte daher vor Antritt der Behandlung geklärt sein.
- Eine Direktabrechnung mit Versicherungsträgern oder Dritten kann nur mit unserer Zustimmung erfolgen. Diese Zustimmung wird erteilt, wenn eine Kostenübernahmeerklärung für die Gesamtkosten vorliegt. In allen übrigen Fällen ist dies nicht möglich.
- Preisänderungen, die bis zum Tage der schriftlichen Buchungsbestätigung wirksam werden, bleiben vorbehalten.



Reha-Klinik Frisia Munkert GmbH
Kogelweg 8 • 83646 Bad Tölz • Telefon 0 80 41 / 503 - 0
Telefax 0 80 41 / 503 - 605 • www.frisia-toelz.de
E-Mail: reservierung@frisia-toelz.de

Registergericht München HRB 92011 Geschäftsführer: Andreas Munkert
Stand:10/24; Fotos: Copyright © Frisia und Florian Esten

PREISLISTE

• beihilfefähig • ab 01. 01. 2025

Reha-Angebote für

Orthopädie
Herz-Kreislauf
Atemwegserkrankungen

Psychosomatik
(Burn-out-Prophylaxe)
Stoffwechsel



Reha-Einzelabrechnung

Standard EZ / DZ € 121,- p.P.

Therapiepreise bei Einzelabrechnung

Medizinisches Bad	24,40 €
Gashaltiges Bad, ggf. mit Zusatz	29,70 €
Medizinisches Teilbad	17,60 €
Naturmoorbild	52,70 €
Naturmoor-Großpackung heiß und kalt	47,80 €
Naturmoor-Teilpackung heiß und kalt	36,20 €
Fangopackung	15,60 €
Kryotherapie je Gebiet	12,90 €
Hauffebad	16,20 €
Fußwechselfbad / Armwechselfbad	12,10 €
2/4 Zellenbad	14,90 €
Kneipp-Guss	6,10 €
Großmassage (KMT, BGM, Lockerungsmassage)	20,30 €
Ganzkörpermassage 30 Minuten	30,00 €
Fußreflexzonenmassage 30 Minuten	32,50 €
Lymphdrainage 30 Minuten	33,80 €
Lymphdrainage 45 Minuten	50,60 €
Lymphdrainage 60 Minuten	67,50 €
Einzelgymnastik 20 Minuten	27,80 €
Einzelgymnastik 30 Minuten	44,20 €
Manuelle Therapie 20 Minuten	33,40 €
Gruppengymnastik	12,50 €
Bewegungsbad / Wassergymnastik in der Gruppe	15,60 €
Inhalation mit Medikamenten bzw. Zusätze	11,60 €
Elektrotherapie / Ultraschall	13,80 €
Wärmetherapie mit Infrarotlicht	7,50 €
Extensionsbehandlung mit Gerät mit Wärme (HWS/LWS)	16,30 €
Ergometer Training	8,00 €
Akupunkturmassage 50 Min.	65,00 €
Kompressionstherapie	21,50 €
Geräte gestützte Krankengymnastik (KGG)	52,40 €
Ernährungsberatung	68,00 €
Ärztlicher Abschlussbericht mit Bewertung	40,22 €
Bescheinigung über Aufenthalt	5,36 €
Autogenes Training	12,00 €
Psychotherapeutisches Einzelgespräch	100,55 €
Physiotherapeutischer Bericht	61,10 €
Arzt und Diagnostik	nach GOÄ
Labor und Medikamente	nach Aufwand
Kurbeitrag pro Tag, z. Zt.	

Reha-Tagessatz

Standard EZ / DZ € 181,- p.P.

Inklusive Therapie und ärztliche Leistungen

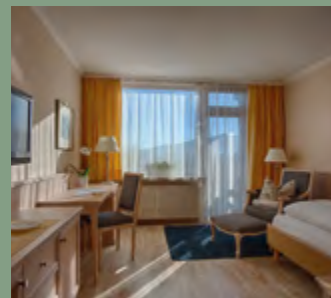
- Ärztl. Aufnahmeuntersuchung mit EKG u. Labor
- Erstellung eines individuellen Therapieplanes
- Therapien zur Durchführung Ihrer erfolgreichen Rehabilitation
- Qualifizierte Vorträge unserer Ärzte und Therapeuten
- Wöchentliche ärztliche Visite
- Ärztliches Abschlussgespräch
- Erstellung eines Abschlussberichts

Gesondert abgerechnet werden:

Medikamente	nach Aufwand
Ernährungsberatung	68,00 €
Fußreflexzonenmassage (30 min)	32,50 €
Akupunkturmassage (50 min)	65,00 €
Autogenes Training	12,00 €
Psychotherapeutisches Einzelgespräch	100,55 €
Kurbeitrag pro Tag, z. Zt.	



Zimmerbeispiel: Standard ohne Balkon: EZ, ca. 22m²



Zimmerbeispiel: Klassik-plus mit Balkon: EZ, ca. 22m²

Wichtige Hinweise

- Alle Preise sind pro Person/Tag inkl. Vollpension
- Für beide Abrechnungsarten bieten wir Ihnen als Wahlleistung ein Klassik-plus-Zimmer mit Balkon bzw. Terrassenzugang, zum **Aufpreis von € 8,- pro Person/Tag** an
- Die Rechnung für den Reha-Tagessatz kann nicht detailliert aufgliedert werden
- Werden von der Klinik angebotene Leistungen nicht in Anspruch genommen, tritt keine Minderung des Tagessatzes ein
- Bitte klären Sie vor Kurantritt mit Ihrem Kostenträger die Höhe der Erstattung ab

Ihr Aufenthalt bei uns beinhaltet:

- Übernachtung inkl. Vollpension mit 3-Gänge-Wahlmenü sowie Sonderkostformen, inkl. Tischgetränk Wasser und Tee
- Medizinische Bereitschaft
- Wellnessbereich mit Schwimmbad 14 x 7 m, Schwimmteich 20 x 5 m, Whirlpool, Finnischer-Sauna, Bio-Sauna, Infrarotwärmekabine, Dampfbad, Duschen, HimalayaSalzsteingrotte, Medizinische Trainingstherapie-Geräte für Ausdauer und Fitness
- Teilnahme an allen hausinternen Freizeitangeboten, z.B. Wanderungen, Vorträgen zur Gesundheitsförderung z.B. Wirbelsäule, gesunde Ernährung und Stressbewältigung
- Bademantel und Saunatuch während Ihres Aufenthaltes

Zimmerbeschreibung:

- **Standard-Zimmer** EZ ca. 22 m² / DZ ca. 28 m²
Gemütlich und rustikal mit Teppichboden eingerichtet, ohne Balkon oder mit Dachgaube
- **Klassik-plus-Zimmer** EZ ca. 22 m² / DZ ca. 28 m²
Modernisiert im gehobenen Landhausstil mit Balkon oder Terrassenzugang, sowie hochwertigem Boden in Holzoptik oder Teppichboden. Bei Anreise steht ein Obstteller und 1 Flasche Wasser für Sie bereit.
Zum **Aufpreis von € 8,00 pro Person/Tag**